



aurum
cordis

ANNA SCHMIDBAUER

YOU'RE BURSTING AT YOUR SEAMS

SOMETHING WANTS TO POUR
FROM YOUR CORE
INTO THE WORLD

REAL PEACE AWAITS
WHEN THERE IS ENOUGH SPACE
FOR YOUR VISION TO BE AS BIG
AS IT TRULY IS





ROOTING INTO YOUR
inner nature,
YOUR AURUM CORDIS.



ESSENTIAL
LUXURY



LETTING LIQUID GOLD STREAM
FROM YOUR CORE
INTO ALL PARTS
OF YOUR LIFE,

CALLING THE FORCES
THAT ARE EAGERLY AWAITING
TO SUPPORT YOU.

WATCHING IN AWE AND WONDER
WHAT WANTS TO BE BIRTHED
THROUGH YOU.



SCHLUMMERT IN DIR EIN
WUNSCH NACH LUXUS,
FÜR DEN DU DICH VIELLEICHT
HEIMLICH SCHÄMST?

WAS, WENN ES SICH FALSCH
ANFÜHLT, LUXURIÖS LEBEN ZU
WOLLEN, WEIL LUXUS IM KERN
FALSCH VERSTANDEN WIRD?

WAS, WENN LUXUS EIGENTLICH
IN DER MÖGLICHKEIT LEBT,
DICH SELBST ZU SPÜREN, DIR
EHRLICH ZUZUHÖREN, DICH IN
DEINER WAHRHEIT ZU WÄHLEN?

IST LUXUS EIN REICHTUM AN
GÜTERN? EIN REICHTUM AN
MÖGLICHKEITEN DIE WELT ZU
SPÜREN UND SIE
WAHRZUNEHMEN?

IST LUXUS DAS ZELEBRIEREN
VON DEM, WAS DU FINDEST,
WENN DU TIEF IN DICH
EINTAUCHST UND DEN MUT
FASST, DIESE ESSENZ VOLL ZU
VERKÖRPERN?

WAS IST ESSENZIELLER LUXUS
FÜR DICH?

EINES MEINER ESSENZIELLSTEN
LUXUSGÜTER IST MEIN
URTEILSVERMÖGEN:

WAS FÜHLT SICH REAL UND
RELEVANT AN? WAS NICHT?


VERBINDET SICH DIE KRAFT
MEINES TIEF LAUSCHENDEN,
ENTSCHIEDENEN UND KLAREN
URTEILSVERMÖGENS MIT DEM
ZAUBER UNGETEILTER
AUFMERKSAMKEIT, ENTSTEHEN
RÄUME DIE IM DIGITALEN
ZEITALTER RAR GEWORDEN
SIND:

VOLLE PRÄSENZ,
KLARE ZUGEWANDTHEIT
RAUM ZUM ATMEN & SPÜREN

UND Z E I T

FÜR DICH.
FÜR DAS LEBEN.

ZEIT, TIEF ZU GEHEN.



IN MIR LEBT DIE LUST, MIT DIR
ZUSAMMEN IN DEINE ECHTEN RÄUME
EINZUTAUCHEN,

DICH IN DEINEM WIRKLICHEN
ZUHAUSE UND DEINEN REALEN
LEBENSUMSTÄNDEN KENNEN ZU
LERNEN

UND ALLES MITEINANDER ZU
VERKNÜPFEN.

KERN DEINER "AURUM CORDIS"-
REISE IST MEIN BESUCH BEI DIR
ZUHAUSE.

ZWEI TAGE NEHMEN WIR UNS ZEIT
MIT VOLLEM FOKUS DARAUFG,
DEINE PROZESSZIELE ORGANISCH
IN DEINEM ALLTAG ZU
VERWURZELN UND MIT DEINEM
UMFELD ZU VERWEBEN.

SO GELINGT DER ÜBERGANG WEG
VON EINEM NARRATIV, IN DEM
SELF DEVELOPMENT WORK
KONSUMIERT WIRD, HIN ZU
NACHHALTIGEM, ORGANISCHEN
WACHSTUM, DER DEIN JA ZU DIR
UND DEINEM LEBEN SPIEGELT.

FÜR DIE NATÜRLICHE
INTEGRATION DEINES ERLEBNISSES
IM SOMATISCHEN COACHING-
PROZESS KANN ES ENORM
UNTERSTÜTZEND WIRKEN, DIESE
ERFAHRUNG IN DEINEM
GEWOHNTEM UMFELD ZU ERLEBEN.



ICH LEBE UND WIRKE IN BERLIN ALS
SOMATISCHER COACH UND
ERFORSCHER RÄUME DIE UNS MIT
UNSERER INNEREN UND ÄUSEREN
NATUR RÜCKVERBINDEN.

MEIN TIEFER ANTRIEB IST EINE WILDE
LIEBE FÜR NÄHRENDE, NACHHALTIGE
BEZIEHUNGEN UND EIN GLAUBE AN DIE
KRAFT AUTHENTISCHER,
EINZIGARTIGER AUSDRUCKSFORMEN
VON LEBENDIGKEIT, DIE UNS
ENTSPRINGEN, WENN WIR DIESE
WIEDER ERLAUBEN.

DIE BASIS MEINER ARBEIT BILDET DAS
SOMATISCHE COACHING DES
PANTAREI APPROACH. ÜBER DIE JAHRE
HAT SICH MEIN HANDWERKSKOFFER
DURCH SELBSTERFAHRUNGEN UND
EINE VIELZAHL AN
TRAUMAINFORMIERTEN AUS-, FORT-
UND WEITERBILDUNGEN IN EINE
ESSENZ VERWANDELT.

DIESE EHRT EINE ALLEM
INNEWOHNENDE INTELLIGENZ UND
KRAFT, DER WIR TIEF LAUSCHEN
DÜRFEN.

WANN IMMER DIES GELINGT, KREIERT
DIESE INTELLIGENTE KRAFT DURCH
UNS IM EINKLANG MIT DEM
VIBRIERENDEN NETZWERK ALLES
LEBENDIGEN.



ALLES WAS ICH TUE, FINDET IN
BEZIEHUNG STATT.

IN MIR LEBT EINE TIEFE LIEBE FÜR
COMMITMENT. MICH FÜR ETWAS
ENTSCHEIDEN ZU KÖNNEN, ZU
WISSEN, DASS ICH DIE WAHL HABE,
EMPFINDE ICH ALS BELEBEND UND
EMPOWERND - EIN VERKÖRPERTER
AUSDRUCK VON FREIHEIT.

ICH GLAUBE AN DIE KRAFT UNSERER
ENTSCHEIDUNGEN FÜR ETWAS,
FÜREINANDER - AUCH JENSEITS DER
PARTNERSCHAFTLICHEN LIEBE.

EINE REAL ERLEBTE ERFAHRUNG
DIESES GEWÄHLT-SEINS HAT DAS
POTENZIAL DEIN GANZES LEBEN ZU
VERÄNDERN.

ICH BEGLEITE DICH UND BLEIBE AN
DEINER SEITE, WÄHREND DU DICH
MUTIG AUSDEHNST.

SOLLTEST DU DAS GEFÜHL HABEN
DICH IN DEINEN HERAUSFORDERUNGEN
ZU VERLIEREN, HALTE ICH DIE
VERBINDUNG ZU DEINEM KERN UND
ERINNERE DICH AN SEINE EXISTENZ.

relational







vier
Ströme



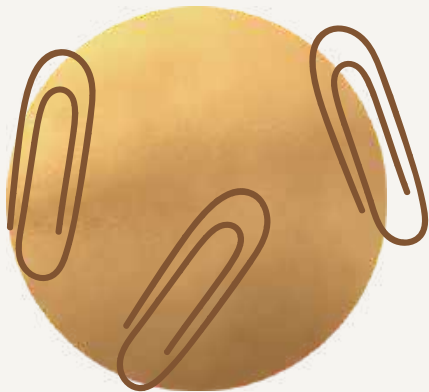
ritual

DAS VERBINDEN MIT UND LAUSCHEN VON KRÄFTEN DIE GRÖßER SIND ALS DU UND ICH, SIE ZEIGEN, DASS WIR WEDER ALLES WISSEN KÖNNEN NOCH MÜSSEN.



embodiment

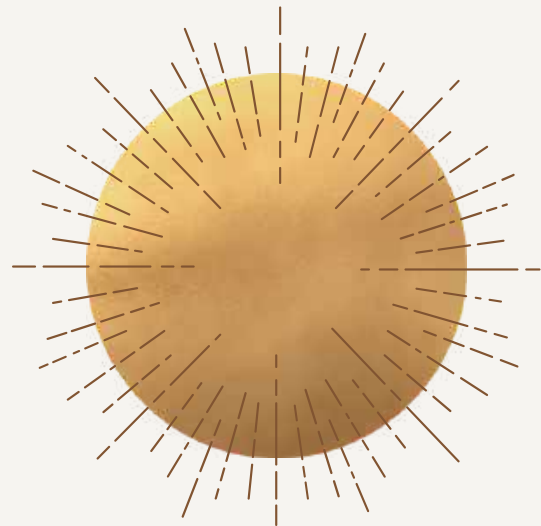
DIE UNGEHEMMTE VERKÖRPERUNG DEINER ESSENZ WIRD DURCH KÖRPERARBEIT UND SOMATISCHE PRAXIS UNTERSTÜTZT.



practicalities

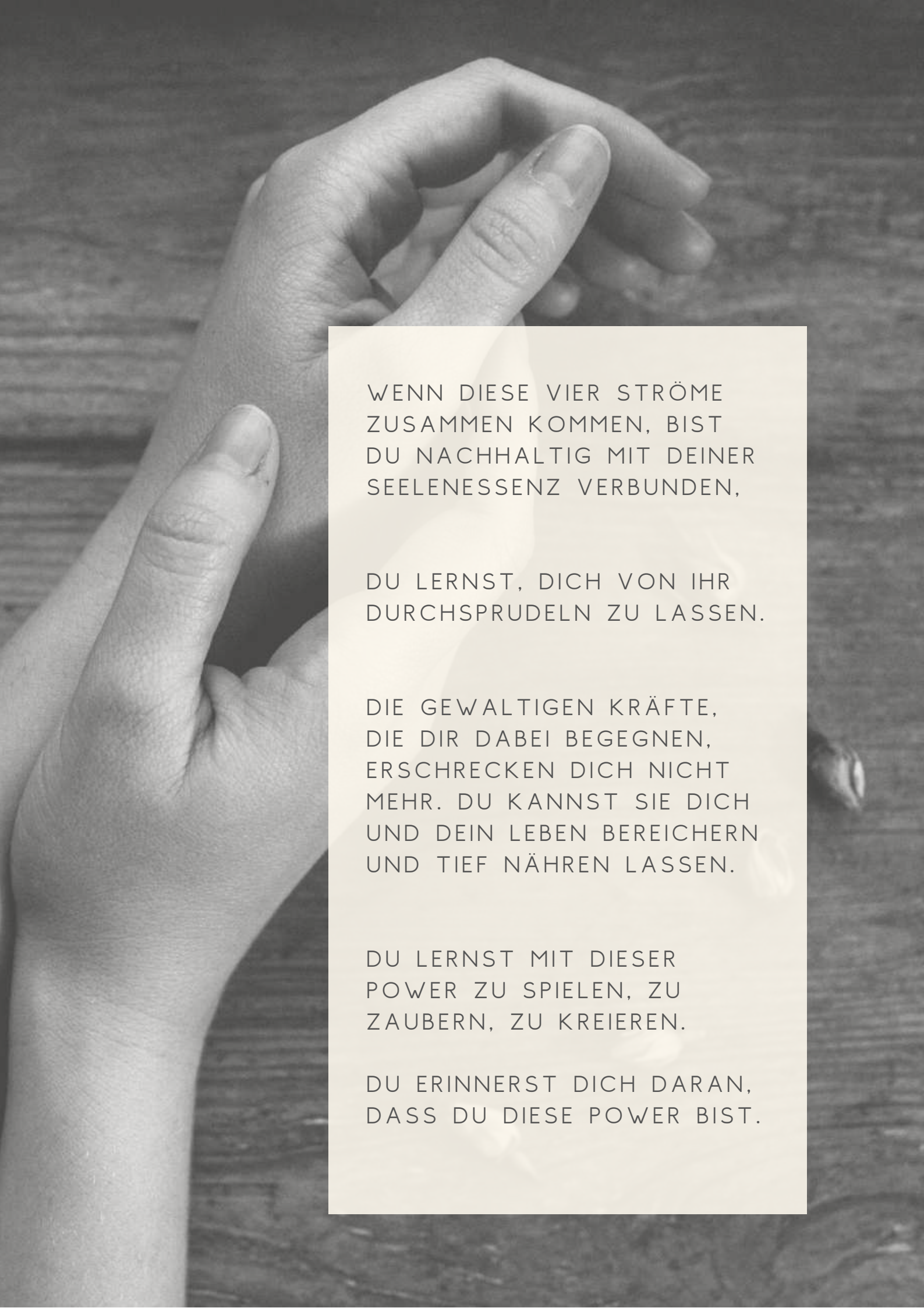
AUCH TO-DO'S DÜRFEN AUF GENUSSVOLLE WEISE ERLEDIGT WERDEN.

SINNLICHKEIT UND STRUKTUR NICHT MEHR ZU TRENNEN IST MEISTERKLASSE - HIER PASSIERT IM BANALEN TIEFE MAGIE.



frequency work

DEINE UNVERWECHSELBARE ENERGIE, DEINE SEELISCHE SIGNATUR INS SCHWINGEN UND STRÖMEN ZU BRINGEN IST EIN WICHTIGES HERZSTÜCK UNSERER GEMEINSAMEN ARBEIT.



WENN DIESE VIER STRÖME
ZUSAMMEN KOMMEN, BIST
DU NACHHALTIG MIT DEINER
SEELENESSENZ VERBUNDEN,

DU LERNST, DICH VON IHR
DURCHSPRUDELN ZU LASSEN.

DIE GEWALTIGEN KRÄFTE,
DIE DIR DABEI BEGEGNEN,
ERSCHRECKEN DICH NICHT
MEHR. DU KANNST SIE DICH
UND DEIN LEBEN BEREICHERN
UND TIEF NÄHREN LASSEN.

DU LERNST MIT DIESER
POWER ZU SPIELEN, ZU
ZAUBERN, ZU KREIEREN.

DU ERINNERST DICH DARAN,
DASS DU DIESE POWER BIST.

WO SICH DIESE KRÄFTE
ANFÜHLEN, ALS WÄREN SIE ZU
VIEL -



HIER LEBT DAS POTENZIAL
FÜR
ÜBERFLUSS



DIE KRÄFTE, DIE DU
UNTERDRÜCKST WEIL DIR
BEIGEBRACHT WURDE, DASS
SIE BEDROHLICH SIND, SIND
WOMÖGLICH GENAU JENE,
NACH DENEN SICH DEIN
WESEN AM MEISTEN SEHNT.

DIE KRÄFTE, DIE DEINEN TIEFEN
HUNGER ZU STILLEN
VERMÖGEN.

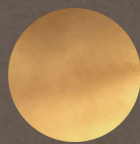
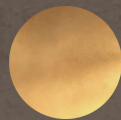
DIE KRÄFTE, DIE FÜR EINEN
KÖRPER ZU VIEL ZU HALTEN
SIND...

KRÄFTE, DIE IN HÜLLE UND
FÜLLE IN DEINEM KÖRPER
LEBEN.

IM ÜBERFLUSS.

SIE SIND FÜR EINEN KÖRPER
ZU VIEL, WEIL SIE FÜR MEHR
BESTIMMT SIND,

LASS' SIE ÜBER DIE GRENZEN
DEINES KÖRPERS HINAUS IN
DIE WELT STRÖMEN.






MIT DEINEM JA ZU DIR SELBST
BEGIBST DU DICH AUF EINE REISE,
DICH VON DEN KONDITIONIERUNGEN
UNSERER SINNLICHKEITSPHOBISCHEN
GESELLSCHAFT ZU BEFREIEN.

IN DEINEM URZUSTAND BIST DU AUF
GANZ NATÜRLICHE ART ZUTIEFST
SINNLICH, INTENSIV,
VIELSCHICHTIG.

AUF GRUND BESTIMMTER
VERSCHALTUNGEN UNSERES
NERVENSYSTEMS
IST ES FÜR UNS OFTMALS
GEWOHNTER KATASTROPHALE
ZUKUNFTSVISIONEN ZU ENTWERFEN
UND UNS DEN ENTSPRECHENDEN
KÖRPEREMPFINDUNGEN
AUSZUSETZEN, UNS AN IHNEN
FESTZUHALTEN UND SIE ZU
REPRODUZIEREN.

INTEGRITÄT VERTEUFELT DIE ALS
NEGATIV EMPFUNDENEN ZUSTÄNDE
NICHT. SIE FORDERT UNS DENNOCH
KLAR DAZU AUF, UNSERE TOLERANZ
FÜR DIE PARADIESISCHEN,
NÄHRENDEN ZUSTÄNDE UND
EMPFINDUNGEN ZU TRAINIEREN UND
UNS AUCH IN IHNEN WIEDER
ZUHAUSE ZU FÜHLEN.



GEMEINSAM TAUCHEN WIR
EIN IN DIE
RÜCKVERBINDUNG MIT
LEBENDIGEN ZUSTÄNDEN
JENSEITS VON "GANZ
AKZEPTABEL".

VERKÖRPERTE SELBSTLIEBE
PURE BLISS
EKSTASE
PULSIERENDE SINNLICHKEIT
TIEFE RUHE

AUCH DAS BIST DU.

SCHON JETZT.
GANZ NATÜRLICH.

ERINNERE DICH.

DU DARFST AUF DEM
GESAMTEN SPEKTRUM
TANZEN.

VISION.

MEINE VISION IST, DASS DIR
AM ENDE UNSERER
GEMEINSAMEN ZEIT DIE WAHL
UND DAS PRIORISIEREN DEINER
SELBST BEDINGUNGSLOS UND
GENUSSVOLL IN FLEISCH UND
BLUT ÜBERGEGANGEN IST.

DASS DIE VERBINDUNG ZU
DEINER WILDEN NATUR SO
SELBSTVERSTÄNDLICH FÜR
DICH WIRD WIE SIE ES
OHNEHIN SCHON IST.

UND DASS DU DICH VON
DORT AUS AUF DIE
ATEMBERAUBENDE REISE
MACHST, DIESE VERBINDUNG
IMMER TIEFER ZU ERFORSCHEN
UND ZU KULTIVIEREN.

Konditionen

- 4 VORBEREITUNGSSITZUNGEN AUF ZOOM Á 90 MINUTEN
- ZWEI TAGE "DEEP DIVE" BEI DIR ZUHAUSE MIT KÖRPER-, RITUAL- UND FREQUENZARBEIT
- 4 INTEGRATIONSSITZUNGEN AUF ZOOM - EINE SITZUNG PRO ZYKLUSPHASE Á 90 MINUTEN
- INVEST: 3600€ (RATENZAHLUNG MÖGLICH)



"MEINE ERFAHRUNG MIT ANNA KANN
ICH SCHWER IN WORTEN
BESCHREIBEN, DENN ES MUSS
ERFAHREN WERDEN, UM ES ZU
VERSTEHEN.

IN DREI TERMINEN KONNTE ICH VON
MEINER KINDHEIT ÜBER MEINE JUGEND
BIS HIN ZUR GEGENWART KOMMEN
UND VIELES INTEGRIEREN.

NUN VERSTEHE ICH BESSER,
WER ICH BIN.

DADURCH KONNTE ICH MUT FASSEN
FÜR EINE UNGEWISSE ZUKUNFT UND
MEINEN SCHMERZ LIEBEND BEGLEITEN
LERNEN.

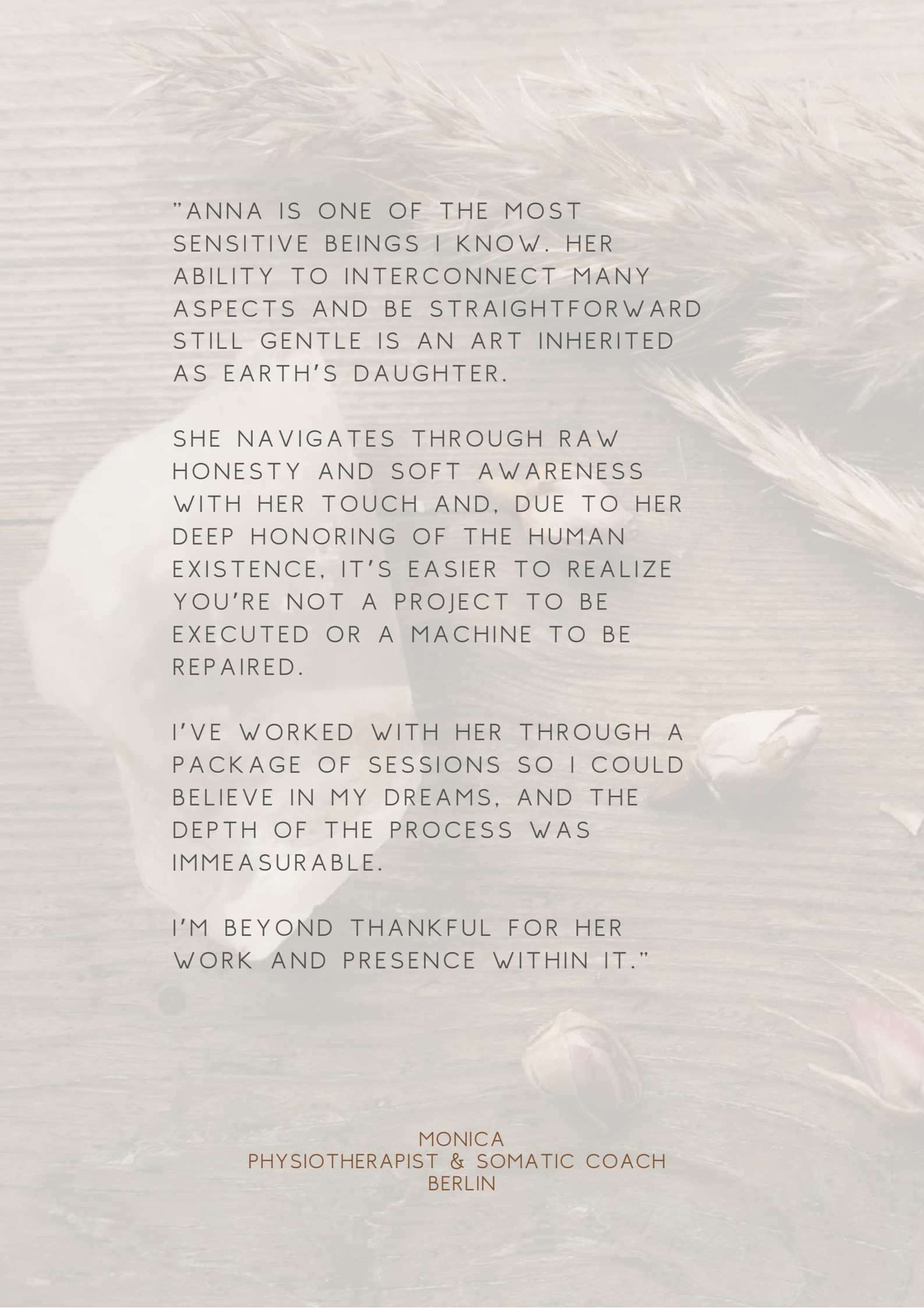
DIE REISE IST NOCH NICHT ZU ENDE,
ABER DER ERSTE QUANTENSPRUNG
WURDE MIT ANNAS WEISUNG
ERFOLGREICH ABGESCHLOSSEN.

ICH DANKE IHR VOM
TIEFSTEN MEINES SEINS."

JUAN
INGENIEUR
BERLIN



testimonials

The background is a soft-focus photograph of a wooden surface. Scattered across the wood are several dried, light-colored flowers, possibly roses, and a piece of white fabric or paper is draped on the left side. The overall tone is warm and natural.

"ANNA IS ONE OF THE MOST SENSITIVE BEINGS I KNOW. HER ABILITY TO INTERCONNECT MANY ASPECTS AND BE STRAIGHTFORWARD STILL GENTLE IS AN ART INHERITED AS EARTH'S DAUGHTER.

SHE NAVIGATES THROUGH RAW HONESTY AND SOFT AWARENESS WITH HER TOUCH AND, DUE TO HER DEEP HONORING OF THE HUMAN EXISTENCE, IT'S EASIER TO REALIZE YOU'RE NOT A PROJECT TO BE EXECUTED OR A MACHINE TO BE REPAIRED.

I'VE WORKED WITH HER THROUGH A PACKAGE OF SESSIONS SO I COULD BELIEVE IN MY DREAMS, AND THE DEPTH OF THE PROCESS WAS IMMEASURABLE.

I'M BEYOND THANKFUL FOR HER WORK AND PRESENCE WITHIN IT."

MONICA
PHYSIOTHERAPIST & SOMATIC COACH
BERLIN

"SINCE A FEW MONTHS I'M RECEIVING
SESSIONS FROM ANNA AND I'M SO
GRATEFUL TO EXPERIENCE THE
CLARITY, THE EMPOWERMENT AND
THE TRUST IN LIFE DURING AND
AFTER OUR SESSIONS.

WITH TRUTH AND EASE SHE
SUPPORTS ME TO MEET WHO I AM."

NORA
ZYKLISCHE DESIGNERIN,
MÜNCHEN

testimonial

”ICH BIN UNENDLICH DANKBAR,
ANNA AN MEINER SEITE ZU HABEN!
IHRE UNTERSTÜTZUNG IST SANFT
UND GLEICHZEITIG TIEF.

ANNA VERSTEHT ES, MIR RAUM ZU
LASSEN, SO DASS ICH IN MEINEM
TEMPO MEINE THEMEN BEWEGEN
KANN, UND SIE HILFT MIR, SCHNELL
MIT MEINEN WAHRHEITEN IN
KONTAKT ZU KOMMEN. MANCHMAL
BEOBACHTEND UND DANN INITIATIV
AM RICHTIGEN ZEITPUNKT IST SIE
ZUR STELLE UND GIBT MIR MIT IHRER
”OUT-OF-THE-BOX”-PERSPEKTIVE
WERTVOLLE IMPULSE, DIE SIE MIT
MEINER KÖRPERWEISHEIT
ABZUGLEICHEN WEISS.

ANNA IST DIE HINGEBUNGSVOLLE,
SANFTE UND KONTROVERSE
BEGLEITERIN AN MEINER SEITE, DIE
ICH NICHT MISSEN MÖCHTE. ICH
VERDANKE IHR TIEFE EINSICHTEN
UND NACHHALTIGE VERBINDUNG MIT
IN MIR VERBORGENEN WAHRHEITEN.
ANNA WOHNTE EINE AUTHENTISCHE,
TIEF VERKÖRPERTE, NATÜRLICHE
WEISHEIT INNE, WIE ICH ES SELTEN
IN MENSCHEN ERLEBT HABE.“

ROUVEN
PAARTHERAPEUT
LEIPZIG

anum cordis

ANNA SCHMIDBAUER 2023

ANNA SCHMIDBAUER
FANGSCHLEUSENSTR. 11
15569 WOLTERS DORF

ANNA.SCHMIDBAUER@LIVE.DE